



Scheda Fitosanitaria

Nome Comune: Ragnetto giallo della vite

Nome Scientifico: *Eotetranychus carpini* (Oudemans)

Ospite: Vitaceae (*Vitis vinifera* L.)

Categoria: Acaro

Classificazione:

Regno: Animalia

Divisione: Arthropoda

Classe: Aracnidi

Ordine: Acariformes

Famiglia: Tetranychidae

Specie: *Eotetranychus carpini*

Descrizione:

Criteri d'intervento: -Buon controllo naturale assicurato perlopiù da acari predatori che sono però sovente vittima degli effetti collaterali di fitofarmaci impiegati nella difesa del vigneto.

Note utili:

- le forme adulte hanno una colorazione che va dal giallo al verde pallido;
- la specie sverna da femmina fecondata in gruppi protetti da filamenti sericei sotto la corteccia o in alcuni casi anche negli strati superficiali del terreno. Rari gli individui che svernano nei rami dell'annata, all'ascella delle gemme, fra le fessure dei pali tutori o sui tronchi dei sostegni vivi;
- le femmine ovidepongono preferibilmente sulla pagina inferiore delle foglie (35-45 uova/femmina);
- la specie compie 6-8 generazioni annue.

Bibliografia:

- Pollini A. (1998) Manuale di Entomologia applicata. Edagricole, 1462pp.
- Ponti I., Pollini A., Laffi F. (2003) Avversità e difesa vite. Ed. L'Informatore Agrario, 178pp.

Fattori predisponenti:

Fattori Predisponenti

527	Reiterati interventi con fitofarmaci a largo spettro d'azione	(Frequenza: n.d.; Rilevanza: Alta)
624	Squilibri biologici nell'agrosistema	(Frequenza: n.d.; Rilevanza: Alta)
625	Primavere fredde e piovose	(Frequenza: n.d.; Rilevanza: Alta)

Sintomatologia:

Foglia

563	Foglie piccole e malformate	(Frequenza: Media; Rilevanza: Media)
626	Presenza di punteggiature necrotiche	(Frequenza: Media; Rilevanza: Media)
627	Aree clorotiche più o meno estese in prossimità delle nervature	(Frequenza: Media; Rilevanza: Bassa)
628	Arrossamenti o imbrunimenti della vegetazione su vite da uva nera	(Frequenza: Media; Rilevanza: Bassa)
629	Ingiallimenti della vegetazione su vite da uva bianca	(Frequenza: Media; Rilevanza: Bassa)
186	Filloptosi.	(Frequenza: Bassa; Rilevanza: Bassa)
630	Presenza di forme mobili soprattutto sulla pagina inferiore	(Frequenza: Media; Rilevanza: Alta)

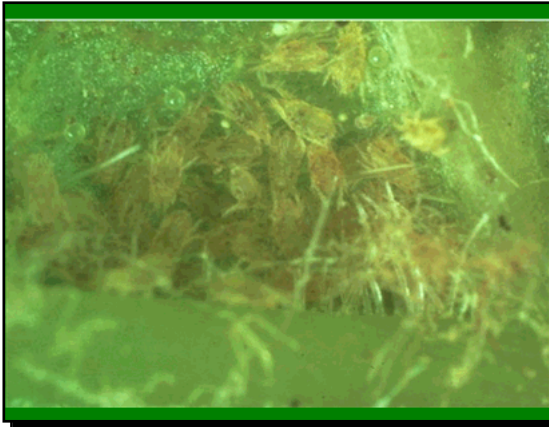
Germoglio

631	Arresto della crescita	(Frequenza: Media; Rilevanza: Bassa)
-----	------------------------	--------------------------------------



Codici dei sintomi collegati: 630

Note:
Adulto di Eotetranychus carpini su foglia di vite



Codici dei sintomi collegati: 630

Note:
Colonia di Eotetranychus carpini su pagina fogliare inferiore di vite



Codici dei sintomi collegati: 627

Note:
Foglia di vite con aree clorotiche in prossimità delle nervature a seguito di un'infestazione iniziale di Eotetranychus carpini



Codici dei sintomi collegati: 628

Note:
Arrossamenti su foglia di vite da uva nera a seguito di un'infestazione di Eotetranychus carpini



Codici dei sintomi collegati: 629

Note:
Ingiallimenti su foglia di vite da uva bianca a seguito di un'infestazione di Eotetranychus carpini