



Scheda Fitosanitaria

Nome Comune: Morie di viti da infezioni di Nattrasia toruloidea

Nome Scientifico: *non definito*

Ospite: *Vitaceae (Vitis vinifera L.)*

Categoria: Fungo

Classificazione:

Regno: *Fungi*

Divisione: *Ascomycota*

Classe: *Deuteromycetes*

Ordine: *Hyphales*

Famiglia:

Specie: *Nattrasia toruloidea*

Criteri d'intervento:

- Non è possibile il controllo chimico
- Misure profilattiche tendenti a ridurre le possibilità di insediamento del fungo
- Ricoprire i grossi tagli di potatura con mastice
- Asportare e distruggere le piante morte

Note utili:

- Morte della pianta dopo 2-3 anni dalla comparsa dei sintomi
- Scortecciando il tronco o le branche delle piante infette si nota la colorazione del legno
- Drastica potatura al di sotto della colorazione del legno
- È facile scambiare la malattia con il "mal dell'esca"

Bibliografia:

- Granata G., Sidoti A. (1991) Grapevine death caused by Nattrassia toruloidea. *Vitis* 30, 219-222.
- Granata G., Sidoti A. (1994) Nuova grave malattia della vite causata da Nattrassia toruloidea. *Petria*, 4 (2), 11-115.

Sintomatologia:

Foglia

610	Macchie clorotiche internervali ed isolate a partire dalle foglie basali	(Frequenza: Alta; Rilevanza: Alta)
611	Macchie asimmetriche clorotiche con area centrale necrotica circondata da alone clorotico	(Frequenza: Alta; Rilevanza: Alta)
612	Necrosi dei margini e di ampie aree della foglia	(Frequenza: Media; Rilevanza: Media)
186	Filloptosi.	(Frequenza: Alta; Rilevanza: Alta)

Frutti

615	Arresto della maturazione	(Frequenza: Alta; Rilevanza: Alta)
616	Avvizzimento	(Frequenza: Alta; Rilevanza: Alta)

Germoglio

614	Morte	(Frequenza: Media; Rilevanza: Alta)
-----	-------	-------------------------------------

Infiorescenza

613	Morte	(Frequenza: Alta; Rilevanza: Alta)
-----	-------	------------------------------------

Tralcio

617	Spoglio per caduta delle foglie generalmente in estate	(Frequenza: Alta; Rilevanza: Alta)
618	Disseccamento a partire dall'apice	(Frequenza: Alta; Rilevanza: Alta)

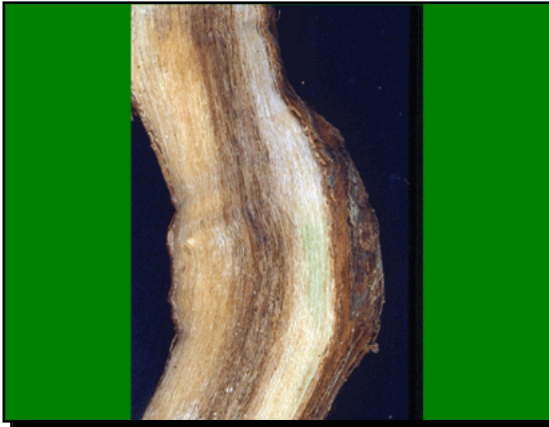
Tronco

619	Sotto la corteccia alterazioni cromatiche della regione cambiale di colore crema tendente al bruno	(Frequenza: Alta; Rilevanza: Alta)
-----	--	------------------------------------



Codici dei sintomi collegati: 610 611 612

Note:
Macchie clorotiche e necrotiche su foglie di vite infetta da *Nattractia toruloidea*



Codici dei sintomi collegati: 619

Note:
Alterazione cromatica della regione cambiale del legno su vite infetta da *Nattractia toruloidea*



Codici dei sintomi collegati: 617 618

Note:
Pianta con tralci defogliati e disseccamenti a partire dall'apice su vite infetta da *Nattractia toruloidea*.