

Scheda Fitosanitaria

Nome Comune: Fillossera della vite

Nome Scientifico: *Viteus vitifoliae*

Ospite: *Vitaceae (Vitis vinifera L.)*

Categoria: Viroide

Classificazione:

Regno: *Animalia*

Divisione: *Arthropoda*

Classe: *Insecta*

Ordine: *Rhynchota*

Famiglia: *Phylloxeridae*

Specie: *Viteus vitifoliae*

Criteri d'intervento: - Il problema è stato risolto innestando le viti europee su viti americane e loro ibridi. Nessun trattamento è pertanto previsto su impianti in produzione.

Note utili: Le galle fogliari si formano sulla pagina inferiore, a differenza di quelle causate dalla Cecidomia fogliare della vite che sono invece sporgenti sulle due pagine fogliari.

Bibliografia:
-Ponti I., Pollini A., Laffi F. (1991) Avversità e difesa vite. Ed. L'Informatore Agrario, 158pp.
-Guidotti A., Ricciolini M. (a cura di) (1999) La difesa integrata del vigneto in Toscana. ARSIA Toscana, EFFEEMME LITO, Firenze, 184 pp.

Fattori predisponenti:

Fattori Predisponenti

314	Temperatura ~ 15-20° C.	(Frequenza: n.d.; Rilevanza: Bassa)
424	Terreno compatto	(Frequenza: n.d.; Rilevanza: Media)
425	Suscettibilità del portinnesto per le generazioni radicolose	(Frequenza: n.d.; Rilevanza: Media)
426	Suscettibilità del nastro per le generazioni epigee	(Frequenza: n.d.; Rilevanza: Media)

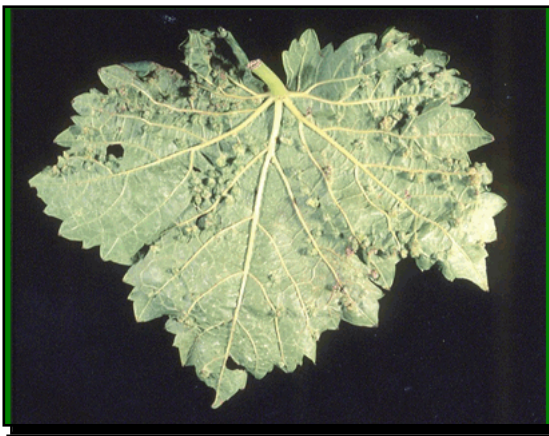
Sintomatologia:

Foglia

420	Galle sulla pagina inferiore	(Frequenza: Alta; Rilevanza: Media)
421	Butteratura sulla pagina superiore	(Frequenza: Alta; Rilevanza: Bassa)

Radici

422	Tuberosità	(Frequenza: Alta; Rilevanza: Media)
423	Nodosità	(Frequenza: Alta; Rilevanza: Media)



Codici dei sintomi collegati: 420

Note:

Galle sulla pagina inferiore di una foglia di vite attaccata da Fillossera



Codici dei sintomi collegati: 420

Note:

Particolare di una galla fogliare sezionata all'intero della quale è visibile la gallecola attera e le uova da essa deposte



Codici dei sintomi collegati: 421

Note:

Butteratura sulla pagina superiore di una foglia di vite attaccata da Fillossera



Codici dei sintomi collegati: 423

Note:

Nodosità a testa d'uccello su radici di vite infestata da Fillossera.