



Scheda Fitosanitaria

Nome Comune: Carenza di potassio (macroelemento)

Nome Scientifico: *non definito*

Ospite: *Vitaceae (Vitis vinifera L.)*

Categoria: Fisiopatie

Classificazione:

Regno: *non definito*

Divisione: *non definito*

Classe: *non definito*

Ordine: *non definito*

Famiglia: *non definito*

Specie: *non definito*

Criteri d'intervento: -Somministrazione al terreno di sali potassici avendo cura di non eccedere in quanto il potassio può causare fenomeni di antagonismo con il magnesio ed il calcio.

Note utili: -Prima di effettuare le concimazioni occorre conoscere mediante analisi chimiche del terreno i componenti.
-Elemento importante in quanto regola la formazione degli zuccheri, la sintesi delle proteine, ecc.

Bibliografia: -Catara A., Granata G. (1991) Carenze ed eccessi nutrizionali della vite (Guida per la diagnosi e la correzione). AGROBIOSERVICE – Ed. Comune di Mazzarrone (CT).
-Granata G., Eggon E. (1992) Malattie della vite – Guida alla diagnosi. Galatea editrice, Acireale (CT), 271 pp.

Sintomatologia:

Foglia

648 Alterazioni cromatiche e ingiallimenti a partire dai bordi nelle viti ad uva bianca (Frequenza: Alta; Rilevanza: Alta)
628 Arrossamenti o imbrunimenti della vegetazione su vite da uva nera (Frequenza: Alta; Rilevanza: Alta)
649 Necrosi dei margini fogliari (Frequenza: Bassa; Rilevanza: Alta)

Frutti

651 Bacche poco zuccherine (Frequenza: Alta; Rilevanza: Alta)
650 Bacche poco colorate (Frequenza: Alta; Rilevanza: Bassa)
552 Piccolo (Frequenza: Alta; Rilevanza: Bassa)

Germoglio

605 Rallentamento nello sviluppo (Frequenza: Bassa; Rilevanza: Bassa)

Tralcio

520 Scarsa lignificazione (Frequenza: Alta; Rilevanza: Alta)



Codici dei sintomi collegati: 648

Note:

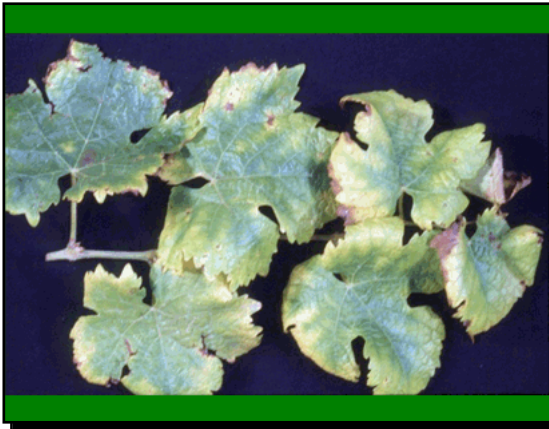
Alterazione cromatica e ingiallimento a partire dai bordi su foglia di vite ad uva bianca con carenza di potassio



Codici dei sintomi collegati: 628

Note:

Pianta di vite ad uva nera con sintomi di carenza di potassio.



Codici dei sintomi collegati: 520

Note:

Tralcio con sintomi di carenza di potassio e inizio delle necrosi